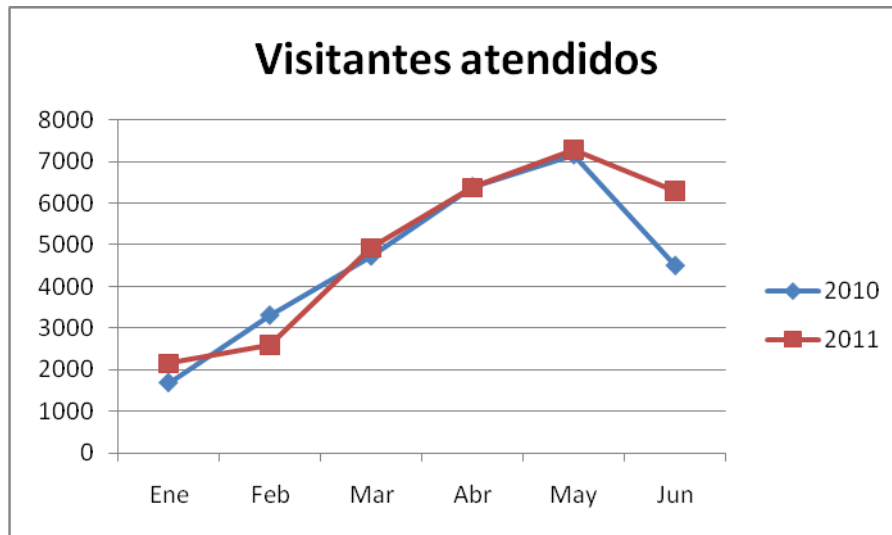


## **BAROMETRO TURÍSTICO (Enero-Junio 2011)**

### **1. OFICINA MUNICIPAL DE TURISMO**

#### **NÚMERO DE VISITANTES ATENDIDOS:**



Años	Ene	Feb	Mar	Abr	May	Jun	Total
2010	1681	3299	4721	6384	7151	4493	27729
2011	2153	2587	4926	6375	7284	6297	29622

El número de visitantes atendidos se ha incrementado un **6,82 %** respecto al mismo periodo del año anterior.

*Fuente SIIT*

**PRINCIPALES PROCEDENCIAS DE LOS VISITANTES ATENDIDOS:**

<b>Enero-Junio</b>	<b>2010</b>	<b>2011</b>	<b>Diferencia %</b>
<b>España</b>	<b>14.068</b>	<b>14.819</b>	<b>5,33</b>
Alemania	4.147	4.200	1,27
Reino Unido	2.247	2.630	17,04
Francia	1.969	2.032	3,2
Italia	642	760	18,38
Países Bajos	807	995	23,29
Bélgica	610	680	11,47
USA	468	601	28,41

<b>Enero-Junio</b>	<b>2010</b>	<b>2011</b>	<b>Diferencia %</b>
<b>Andalucía</b>	<b>4.213</b>	<b>3.728</b>	<b>-11,51</b>
Cataluña	1.184	1.690	42,73
Madrid	2.699	2.904	7,59
País Vasco	723	1115	54,21
Comunidad Valenciana	743	872	17,36
Castilla León	774	711	-8,13

Fuente SIIT

### **PRINCIPALES TEMAS DE CONSULTA:**

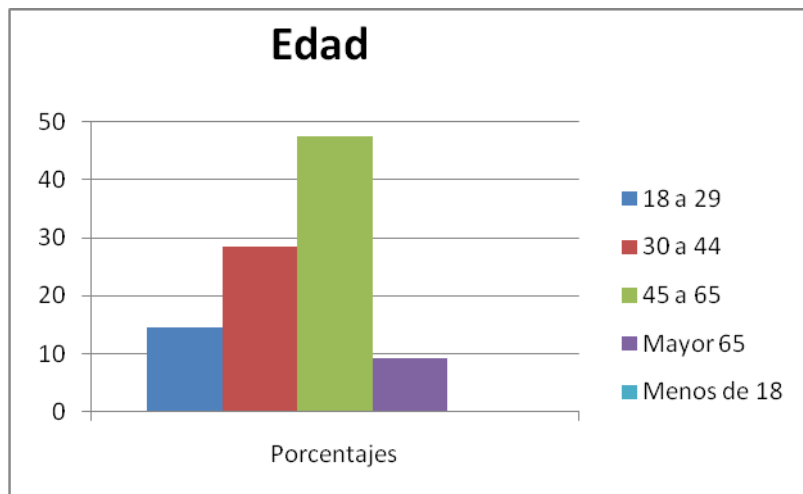
<b>Información solicitada</b>	<b>2010 (%)</b>	<b>2011 (%)</b>
Alojamiento	0,71	0,6
Bodegas	20,42	22,7
Caballos	16,48	17,02
Circuito/Motos	0,32	0,33
Feria	1,82	1,51
Festival de Flamenco	0,85	0,77
Fiestas de la Vendimia	0,03	0,1
Flamenco	2,72	5,99
Información general	14,55	8,86
Monumentos	14,41	14,92
Museos	4,18	5,87
Naturaleza-Zoo	0,61	0,41
Navidad	0,1	0,11
Plano de Jerez	14,67	13,25
Rent a car	0,11	0,04
Restaurantes	1,62	1,42
Rutas turísticas	2,68	2,86
Semana Santa	1,36	0,84
Teatro/Cultura	0,54	0,7
Transporte		0,86

Las principales demanda de información corresponden a las de Bodegas, con un 22,7 %, seguida de las consultas sobre Caballos, con un 17,02 % y las de Monumentos, con un 14,92 %.

*Fuente SIIT*

## 2. PERFIL DEL VISITANTE DE LA OFICINA DE TURISMO (Enero-Junio 2011)

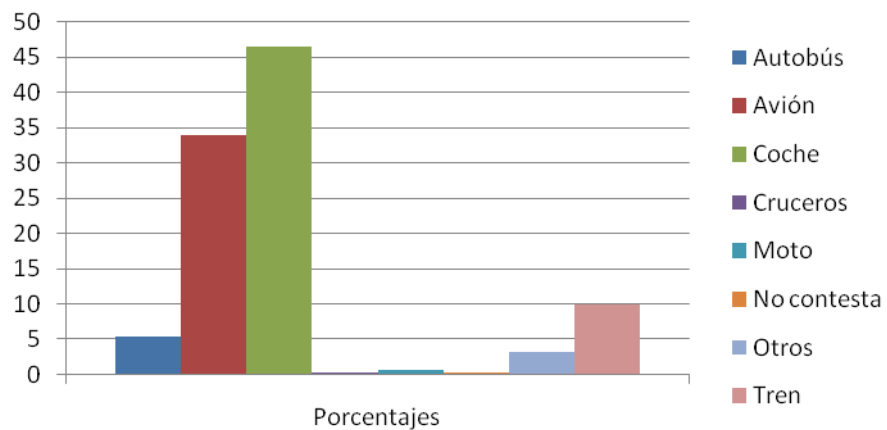
En los seis primeros meses del año, se han realizado 413 encuestas de las cuales a través del Sistema Integrado de Información Turística se extraen los siguientes resultados:



Situación Laboral	Porcentajes
En paro	3,39
Estudiante	6,05
Jubilado	18,4
Labores de hogar	2,18
No contesta	0,24
Otras situaciones	8,47
Trabajo remunerado	61,26

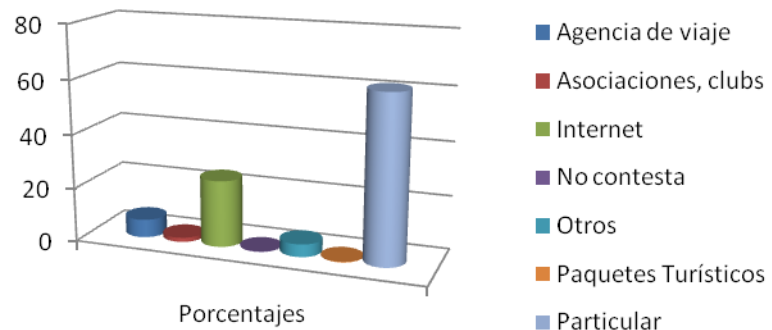
Fuente SIIT

## Transporte utilizado



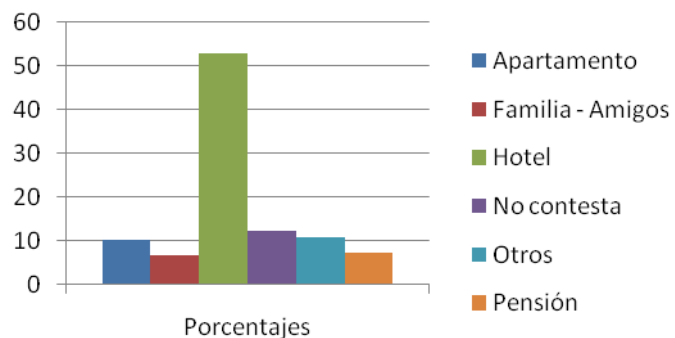
Gasto importe diario	Porcentajes
0 - 30 Euros	17,43
101 - 150 Euros	5,81
31 - 50 Euros	34,38
51 - 75 Euros	21,31
76 - 100 Euros	11,86
Más de 150 Euros	5,33
No contesta	3,87

## Organización del viaje



Con quien ha venido	Porcentajes
Compañeros de trabajo	0,97
Con amigos	13,8
Con familia	19,61
Con grupo organizado	3,63
Con pareja	47,22
Otros	0,48
Sólo	14,29

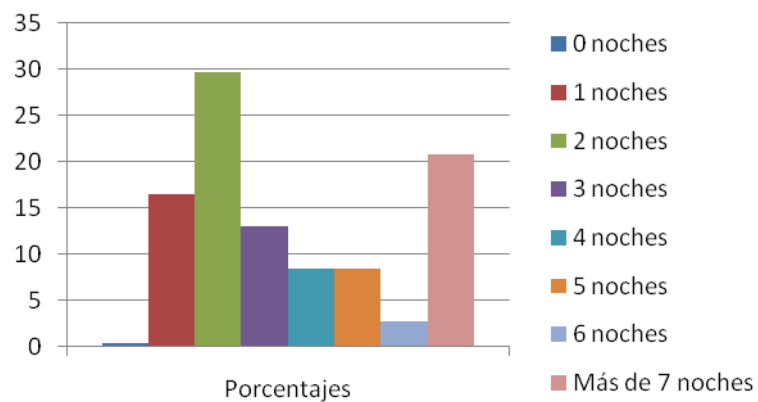
## Alojamiento



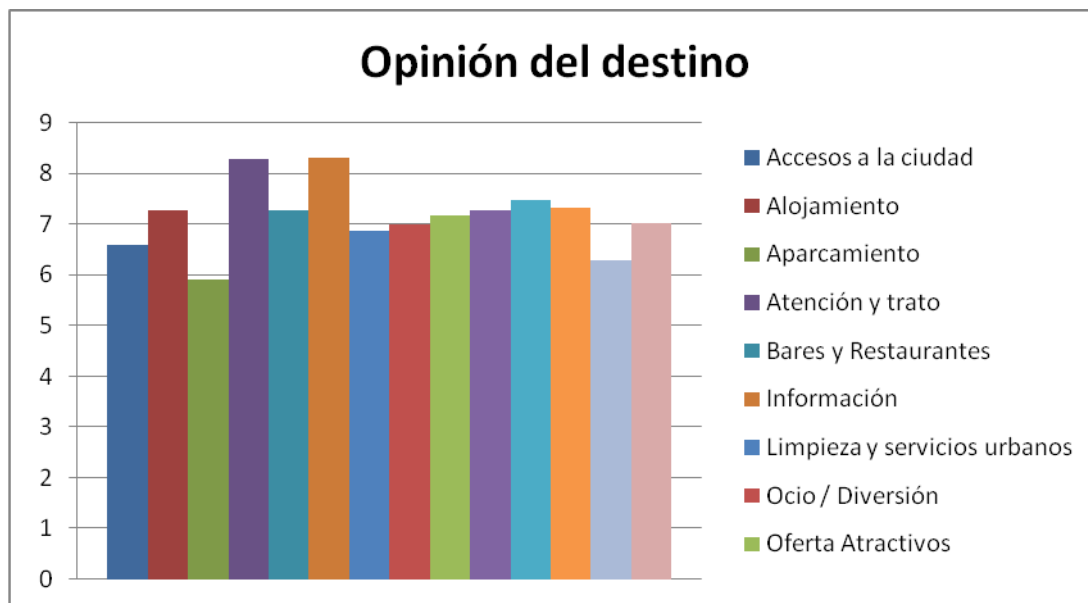
Tipo de visitantes	Porcentajes
Excursionista	41,65
No contesta	10,41
Turista	47,94

Otras ciudades Alojamiento	Porcentajes
Arcos	2,27
Benalup	1,14
Cádiz	18,18
Campo de Gibraltar	5,68
Chiclana	10,23
Conil	15,91
Costa del Sol	1,14
No contesta	5,68
Puerto de Santa María	15,91
Rota	5,68
Sanlúcar	1,14
Sevilla	15,91
Sierra de Cádiz	1,14

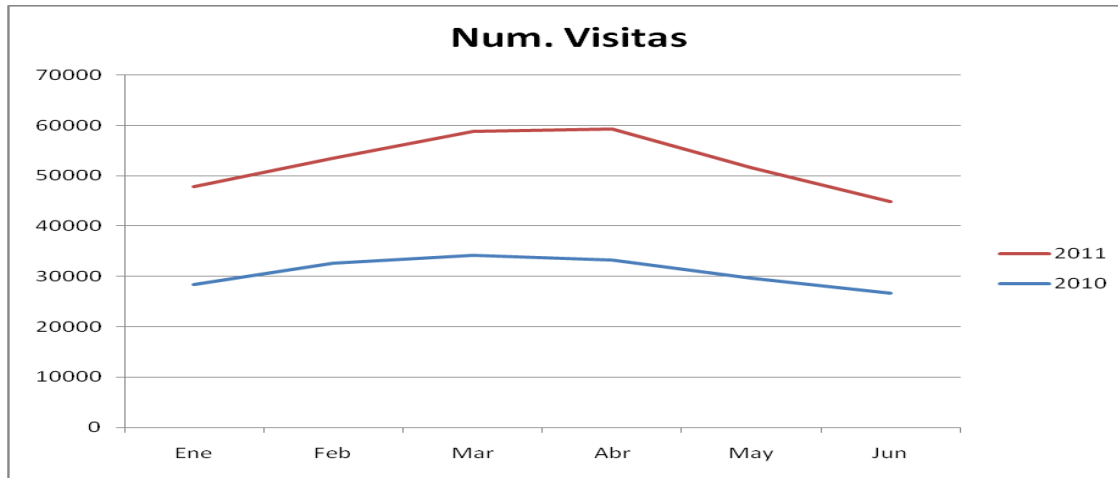
## Días estancia



Como conoció Jerez	Porcentajes
Experiencia anterior	21,35
Información de las oficinas turismo	7,19
Internet	14,81
No contesta	0,65
Otros	20,04
Publicidad	6,1
Recomendación de amigos o familiares	29,85



Motivos de elección	Porcentajes
Bodegas, Vinos	24,89
Caballos	16,28
Circuito de velocidad	2,55
Flamenco	10,85
Gastronomía	8,3
Monumentos, Museos	21,6
No contesta	0,11
Otros	5,53
Playas, excursiones	5
Visita familiares y amigos	2,98
Zoo, Naturaleza	1,91

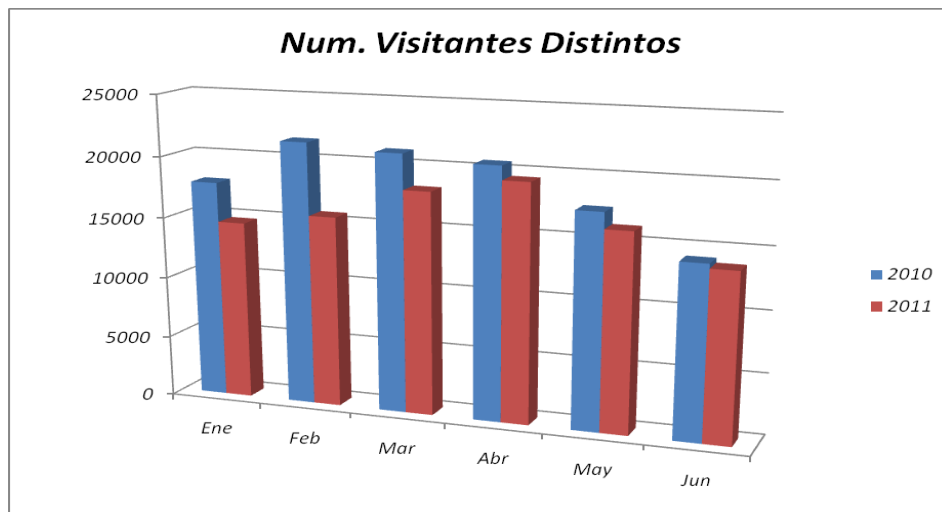


Años	Ene	Feb	Mar	Abr	May	Jun	Total
2010	28346	32637	34206	33238	29612	26671	184710
2011	19516	20828	24668	26067	22047	18255	131381

Las visitas a la página web han disminuido un 28,87 %

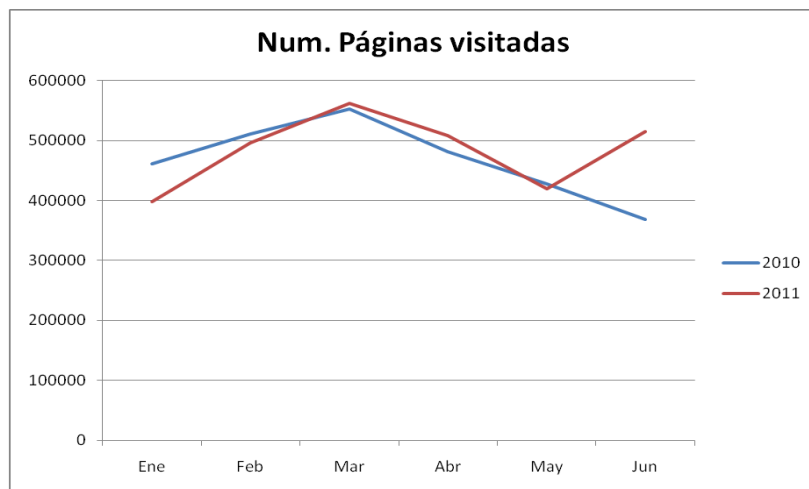


**VISITANTES DISTINTOS:**



Años	Ene	Feb	Mar	Abr	May	Jun	Total
2010	17839	21525	21063	20559	17495	14121	112602
2011	14648	15652	18205	19430	16177	13745	97857

**El número de visitantes distintos han disminuido un 13,09 %**



Años	Ene	Feb	Mar	Abr	May	Jun	Total
2010	460995	511511	552514	481265	427203	368569	2802057
2011	397531	496127	562319	508008	419288	514657	2897930

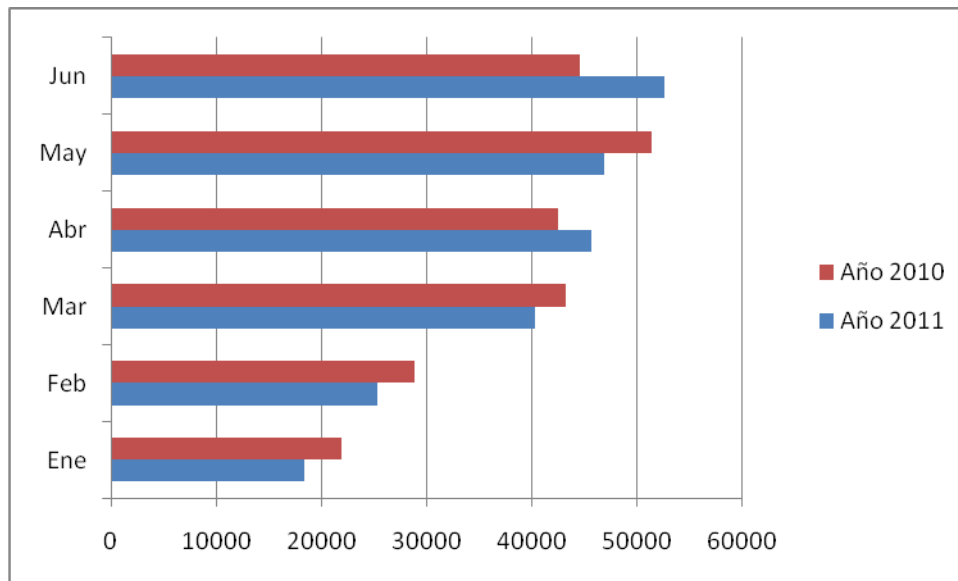
**Ha aumentado un 3,42 % el número de páginas visitadas**

### **Nº PÁGINAS VISITADAS POR PAISES**

PAISES	Total 2010	Total 2011
ALEMANIA	159868	165332
BELGICA	34198	23531
NORUEGA	32877	9942
<b>ESPAÑA</b>	<b>1657567</b>	<b>1575666</b>
ESTADOS UNIDOS DE AMERICA	202396	93543
PAISES BAJOS	33552	24123
FRANCIA	123276	82578
ITALIA	64156	54433
REINO UNIDO	62268	70160

**LLEGADAS DE PASAJEROS AL AEROPUERTO DE JEREZ (Enero-Junio 2010/2011)**

Fuente: AENA-SIIT



Principales procedencia pasajeros (Enero-Junio 2010/2011)			
Países	2010	2011	Dif. %
ESPAÑA	148.185	148.686	0,33
ALEMANIA	60.064	55.621	-7,39
REINO UNIDO	12.792	11.598	-9,33
BELGICA	2.409	2.354	
AUSTRIA	1.610	4.127	
PORTUGAL	1.912	1.611	
OTROS	2.263	5.004	
TOTAL	232.374	229.001	-1,45

### EVOLUCIÓN PASAJEROS Y VUELOS (Enero-Junio 2010/2011)

<b>PASAJEROS</b>	<b>2010</b>	<b>2011</b>	<b>DIFERENCIA %</b>
<i>ENERO</i>	21.835	18.344	-15,98
<i>FEBRERO</i>	28.864	25.314	-12,29
<i>MARZO</i>	43.249	40.314	-6,78
<i>ABRIL</i>	42.501	45.607	7,30
<i>MAYO</i>	51.401	46.885	-8,78
<i>JUNIO</i>	44.524	52.537	17,99
<b>TOTAL</b>	<b>232.374</b>	<b>229.001</b>	<b>-1,45</b>

<b>TIPOS DE VUELOS</b>	<b>2010</b>	<b>2011</b>	<b>Diferencia</b>
<i>CHARTERS</i>	222	229	3,15
<i>REGULARES</i>	1.899	1.794	-5,52
<i>TRANSITO</i>	6	12	100
<i>OTROS</i>	37	16	-56,75
<b>TOTAL</b>	<b>2.164</b>	<b>2.051</b>	<b>-5,22</b>

<b>VUELOS</b>	<b>2010</b>	<b>2011</b>	<b>DIFERENCIA %</b>
<i>ENERO</i>	285	242	-15,08
<i>FEBRERO</i>	324	293	-9,56
<i>MARZO</i>	352	356	1,13
<i>ABRIL</i>	387	372	-3,87
<i>MAYO</i>	422	376	-10,9
<i>JUNIO</i>	394	412	4,56
<b>TOTAL</b>	<b>2.164</b>	<b>2.051</b>	<b>-5,22</b>

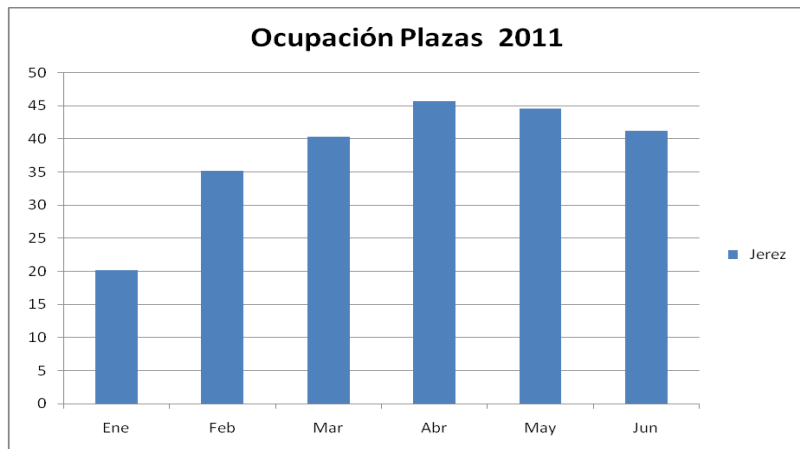
## **OCUPACIÓN HOTELERA (Enero-Junio 2010-2011)**

Fuente: INE

**HABITACIONES OCUPADAS, PERNOCTACIONES Y VIAJEROS ALOJADOS (Enero-Abril 2010-2011). Datos Extrapolados.**

<b>Años</b>	<b>Pernoctaciones</b>	<b>Viajeros alojados</b>
2010	222.422	108.219
2011	242.217	119.456
<b>Diferencia</b>	<b>(+ 8,89%)</b>	<b>(+10,38%)</b>

<b>ESTANCIA MEDIA</b>	<b>Enero-Junio</b>
2010	2,07
2011	2,05



*Media de Ocupación por plazas:*

	<b>Ene</b>	<b>Feb</b>	<b>Mar</b>	<b>Abr</b>	<b>May</b>	<b>Jun</b>	<b>Media %</b>
2011	20,18	35,18	40,32	45,67	44,62	41,2	37,86
2010	18,62	35,78	33,31	39,96	44,01	35,65	34,56

*Media de ocupación por habitaciones:*

	<b>Ene</b>	<b>Feb</b>	<b>Mar</b>	<b>Abr</b>	<b>May</b>	<b>Jun</b>	<b>Media %</b>
2011	24,36	52,12	47,02	51,53	46,49	46,73	44,71
2010	23,17	49,42	43,72	49,12	50,28	44,43	43,36

### Advertencia legal:

□ □ Reservada la propiedad e información contenida en este documento. No se podrá hacer uso total ó parcial del mismo, sin la autorización expresa de la Delegación de Turismo del Ayuntamiento de Jerez de la Frontera.