

BARÓMETRO TURÍSTICO

ENERO-MARZO 2012



Ayuntamiento de Jerez
Turismo, Cultura y Fiestas

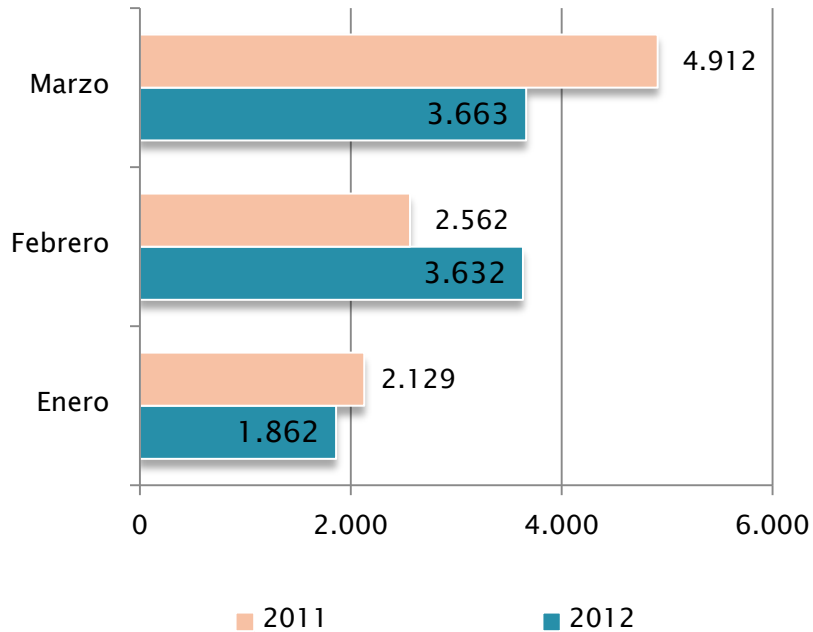
INDICE

BAROMETRO 1º Trimestre

- Visitantes atendidos Oficina de Turismo
- Perfil del visitante
- www.turismojerez.com
- Aeropuerto de Jerez
- Ocupación hotelera

▪ Visitantes atendidos Oficina de Turismo

Número visitantes atendidos en
Oficina de Turismo
(1º Trimestre 2011-2012)



PROCEDENCIA PAISES	2012 %	2011 %
España	48,33	50,71
Alemania	8,61	12,05
Reino Unido	12,53	10,13
Francia	9,90	5,74

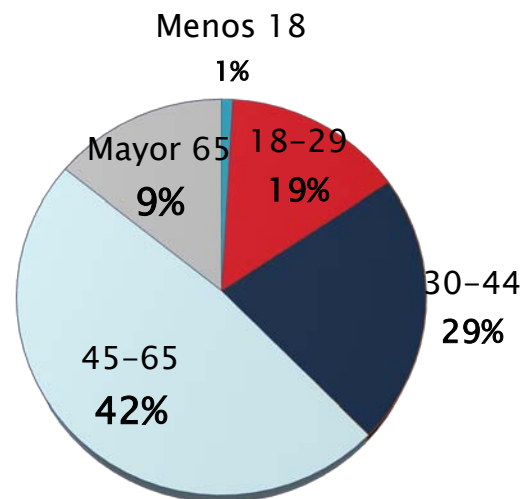
PROCEDENCIA POR COMUNIDADES	2012 %	2011 %
Andalucía	36,70	37,99
Madrid	19,60	17,11
Cataluña	10,45	14,95
Castilla y León	7,89	4,05

VISITANTES	2011	2012
Total	9.603	9.157

▪ Perfil del visitante

Gasto Medio	%
0-30	17,8
31-50	36,53
51-75	21,4
76-100	10,0
101-150	3,65
Más de 150	5,94
No contesta	4,68

Edad

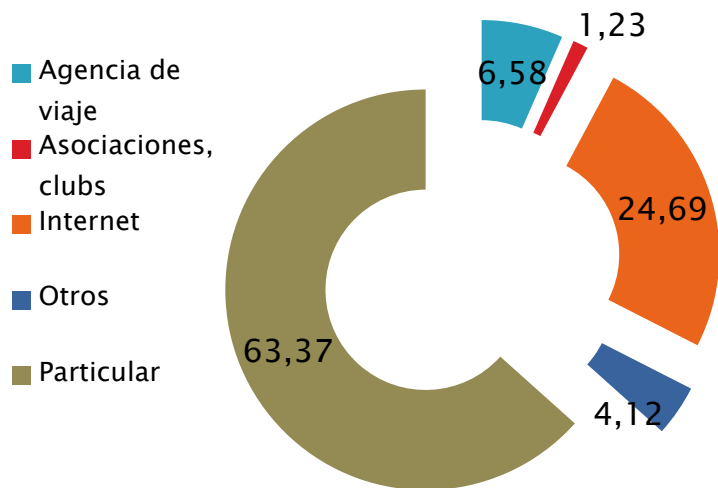


Medio de Transporte utilizado	%
Bus	6,67
Avión	33,33
Coche	42,50
Tren	12,50
Otros	5

Principales compañías aéreas utilizadas visitantes:
Ryan Air (57,14%) , Air Berlin (14,29%).

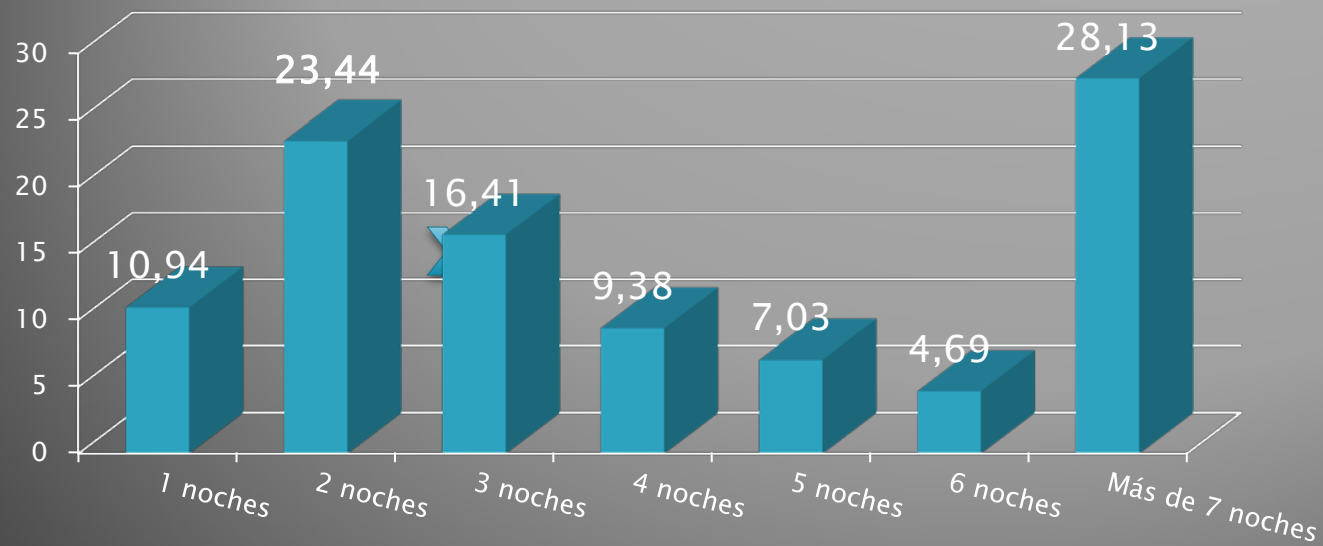
Organización del Viaje

%



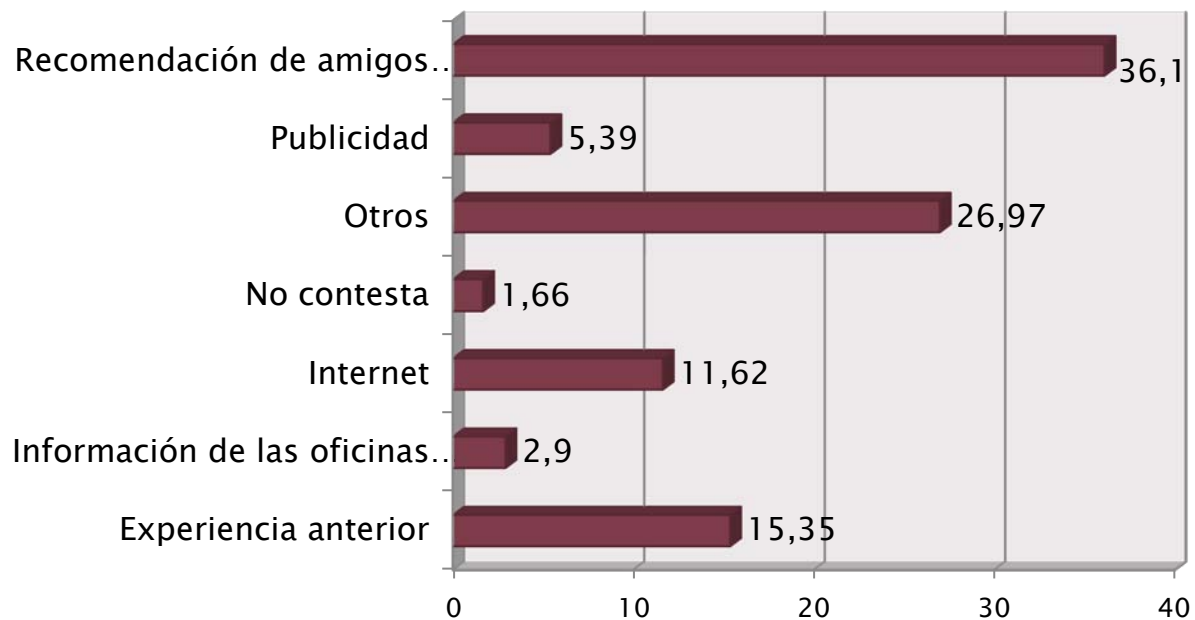
Con quien ha venido	%
Compañeros de trabajo	0,91
Con amigos	16,44
Con familia	19,63
Con grupo organizado	4,11
Con pareja	41,10
Otros	0,46
Sólo	17,35

Días de Estancia %



¿Cómo conoció Jerez?

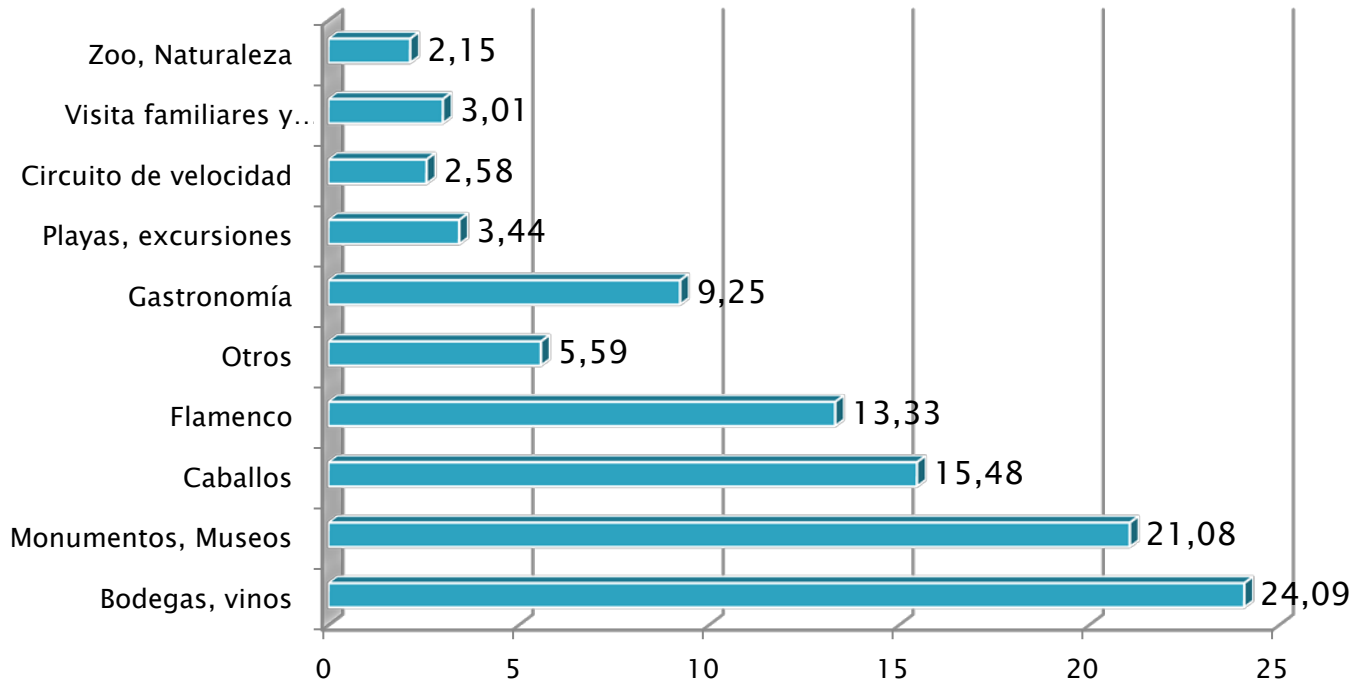
%



Fuente: SIIT

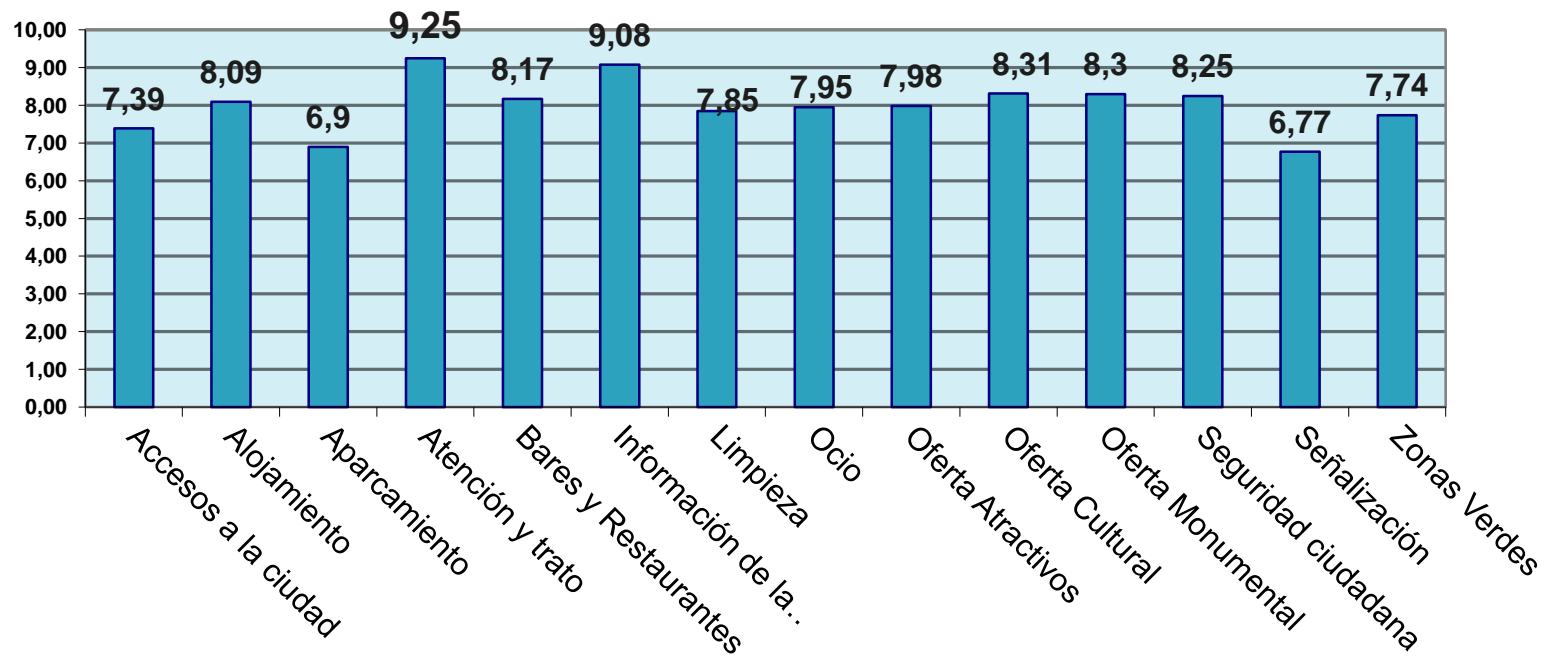
Motivo del viaje

%



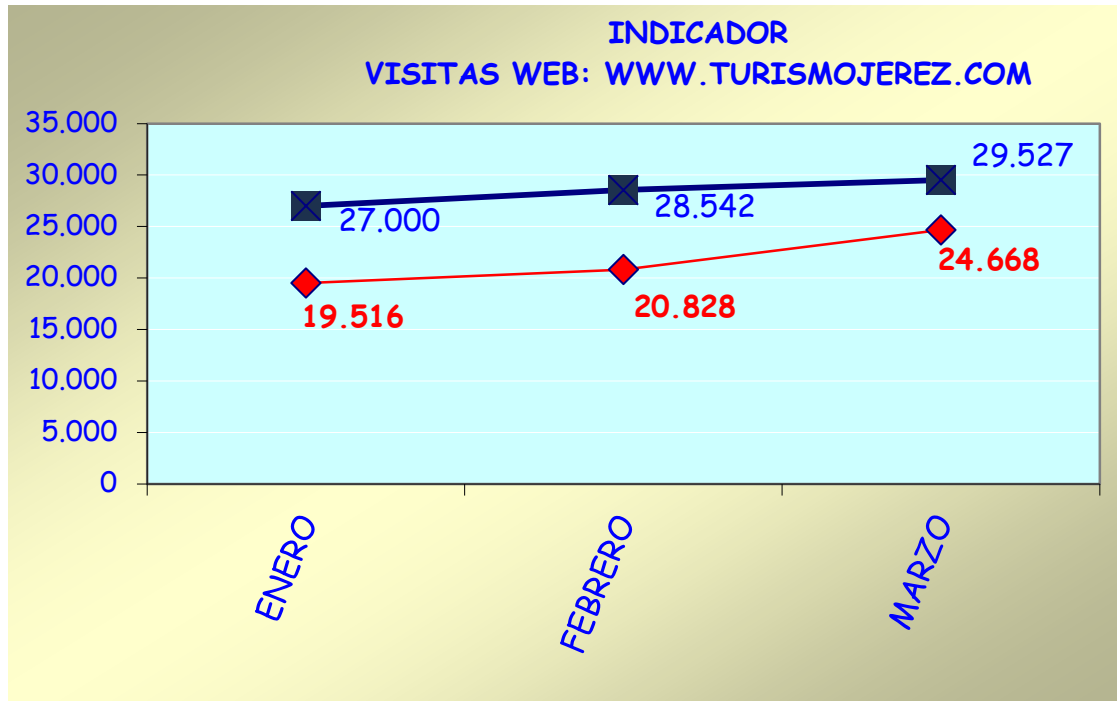
Fuente: SIIT

Calificación (de 1 a 10) los servicios y oferta turística de nuestra ciudad



Fuente: SIIT

▪ www.turismojerez.com

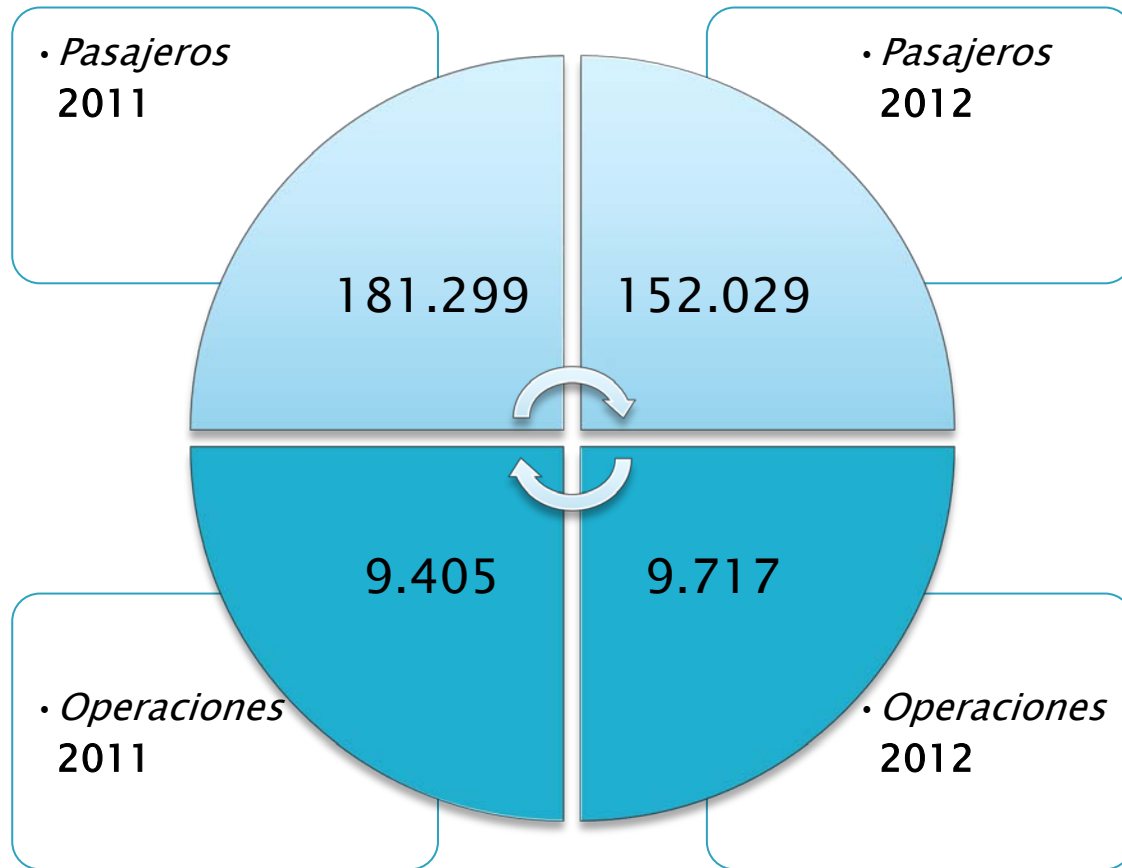


MESES	2011	2012
Enero	19.516	27.000
Febrero	20.828	28.542
Marzo	24.668	29.527
Total	65.012	85.069

Incremento: 30,85 %

Fuente: web turismojerez.com-SIIT

▪ DATOS AEROPUERTO DE JEREZ



Fuente: AENA

▪ OCUPACIÓN HOTELERA

OCUPACIÓN HOTELERA Media habitaciones Ocupadas	ENERO	FEBRERO	MARZO
2011	29,47%	52,12%	58,24%
2012	35,58	60%	51,66*

*Datos Provisionales

Fuente: Establecimientos
hoteleros de Jerez-Horeca

Advertencia legal:

Reservada la propiedad e información contenida en este documento. No se podrá hacer uso total ó parcial del mismo, sin la autorización expresa de la Delegación de Turismo, Cultura y Fiestas del Ayuntamiento de Jerez de la Frontera.